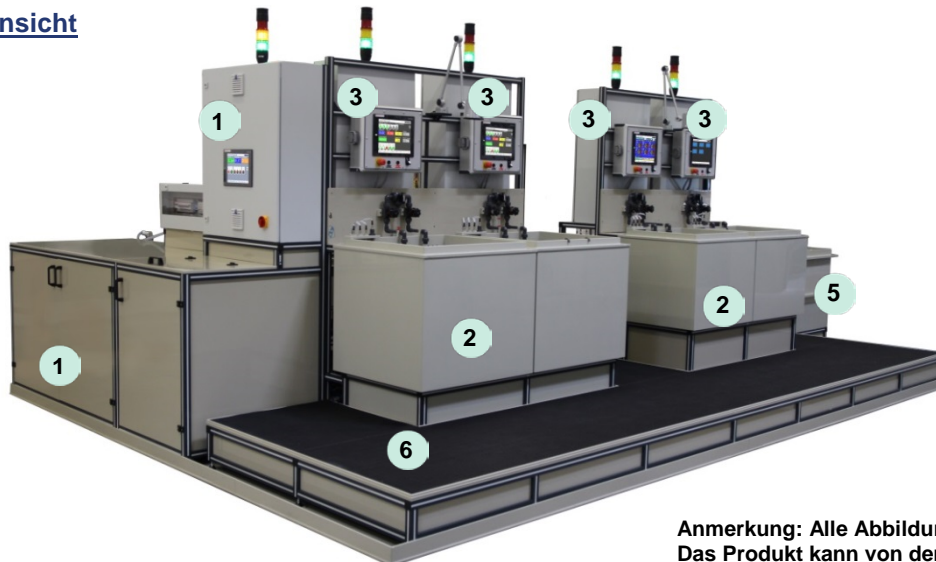


Diamantbeschichtungsanlage DBA X-355/455

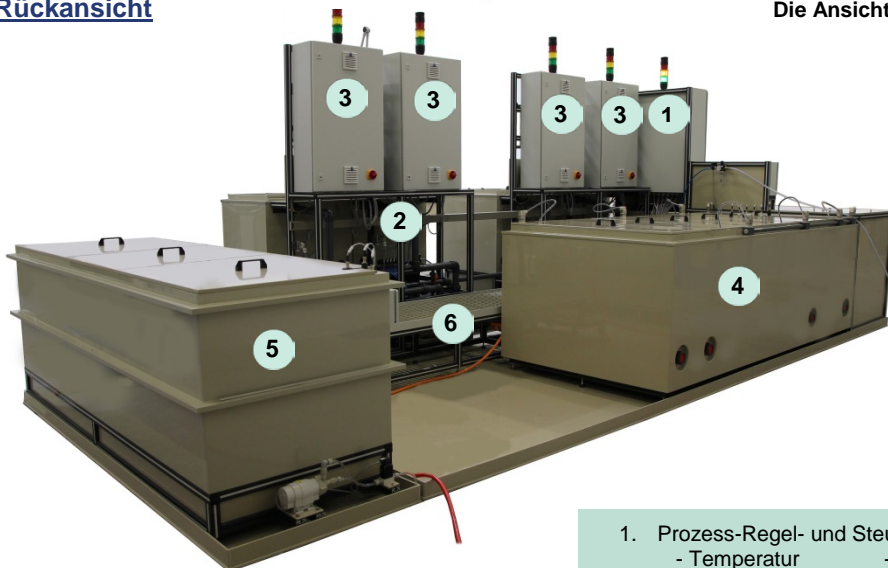
Zur Herstellung von diamant- oder CBN-beschichteten Werkzeugen mit Grundkörpern aus Stahl. Die Grundkörper werden in den geeigneten Vorrichtungen mit Diamantkörnung beschichtet. Die einzelnen Prozessschritte (Vornickel, Diamantieren und Fertignickel) finden jeweils in einer Beschichtungswanne statt. Mehrere Beschichtungsstationen ermöglichen die gleichzeitige Bearbeitung verschiedener Werkzeugtypen. Das System kann bis zu 10 Beschichtungsstationen je nach Kundenspezifikation umfassen. Die PRS dient der Stabilisierung und Konstanthaltung der Prozessparameter. Die Beschichtung wird von den Diamantbeschichtungssteuerungen (DBS) aus gesteuert und durchgeführt. Die Steuerungen sind mit Touchscreen-Bedienterminals ausgestattet, die in der Sprache und den Funktionen kundenspezifisch angepasst werden können.

Vorderansicht



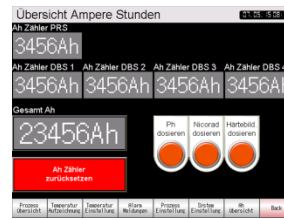
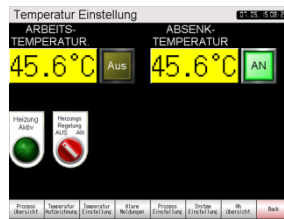
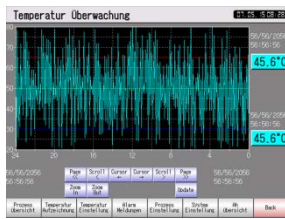
Anmerkung: Alle Abbildungen sind Beispiele. Das Produkt kann von den Abbildungen abweichen. Die Ansichten zeigen eine DBA 4-455/002.

Rückansicht

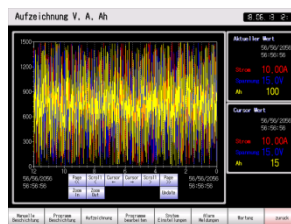
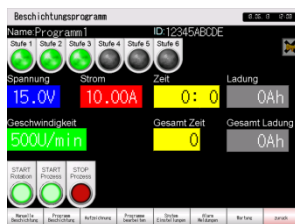


1. Prozess-Regel- und Steuereinheit (PRS)
 - Temperatur
 - pH-Wert
 - Niveau
 - Elektrolytkonstanz
 - Sicherheitssensoren
 - Amin-Zähler
2. Diamantbeschichtungseinheit (DBE) mit 2 Beschichtungsstationen (2 St., erweiterbar auf 4 St., → 8 Beschichtungsstationen)
3. Diamantbeschichtungssteuerung DBS (4 St.)
 - Strom
 - Spannung
 - Reststrom
 - Zeitablauf
4. Elektrolytvorratsbehälter (EVB)
5. 3-Kaskadenstandspüleinheit (KSP)
6. Erhöhte Arbeitsplattform mit rutschsicherem Bodenrost

Anmerkung: Alle Abbildungen sind Beispiele.
Das Produkt kann von den Abbildungen abweichen.



Touchscreen-Bedienterminal der PRS (Konstanthaltung des Bades)
Anzeigenbeispiele für Badparameter, Temperaturaufzeichnung, Temperatursteuerung, AH-Zähler.



Touchscreen-Bedienterminal der DBS (Prozessparameter, Prozesssteuerung, Programmierung)
Anzeigenbeispiele für Steuerungs- und Programmierbildschirme.

Technische Daten:	DBA 4-455/002 (Beispiel)
Badvolumen:	Elektrolytbehälter: ca. 2352 l; Beschichtungswannen: jeweils ca. 293 l
Bad-Temperatur:	max. 60°C
Abmessungen (L x W x H):	ca. 7037 x 4064 x 2441 mm
Elektr. Anschlusswert:	ca. 13,0 KVA, 400 V, 32 A, 50 Hz
Anschluss an Randabsaugung:	DN 75 mm (optional)
- Elektrolytbehälter (EVB) , wärmeisoliert, aus PP	
- Automatische Elektrolytkonstanthaltung und Trockengeschutz	
- 4 wärmeisolierte Beschichtungswannen und Rohrleitungen aus PP; erweiterbar auf 8 Beschichtungswannen	
- Touchscreen-Bedienterminals für die Badparameter und die Prozesssteuerung	
- 1 Kreiselpumpe M100; 4 Spülpumpen M25, 3 Dosierpumpen für Additive	